

PŘÍLOHY

SEZNAM PŘÍLOH

- Příloha 1 - Přehled ohrožení a ochrany obojživelníků v ČR a EU
- Příloha 2 - Majetková struktura pozemků obory Holedná
- Příloha 3 - Mapa majetkových vztahů obory Holedná
- Příloha 4 - Tabulka s počty nalezených druhů na Lokalitě 1
- Příloha 5 - Graf výskytu jednotlivých druhů na Lokalitě 1
- Příloha 6 – Lokalita 1
- Příloha 7 - Tabulka s počty nalezených druhů na Lokalitě 2
- Příloha 8 - Graf výskytu jednotlivých druhů na Lokalitě 2
- Příloha 9 - Lokalita 2
- Příloha 10 - Tabulka s počty nalezených druhů na Lokalitě 3
- Příloha 11 - Graf výskytu jednotlivých druhů na Lokalitě 3
- Příloha 12 - Lokalita 3
- Příloha 13 - Tabulka s počty nalezených druhů na Lokalitě 4
- Příloha 14 - Graf výskytu jednotlivých druhů na Lokalitě 4
- Příloha 15 - Lokalita 4
- Příloha 16 - Tabulka s počty nalezených druhů na Lokalitě 5
- Příloha 17 - Graf výskytu jednotlivých druhů na Lokalitě 5
- Příloha 18 - Lokalita 5
- Příloha 19 - Tabulka s počty nalezených druhů na Lokalitě 6
- Příloha 20 - Graf výskytu jednotlivých druhů na Lokalitě 6
- Příloha 21 - Lokalita 6
- Příloha 22 - Ropucha obecná (*Bufo bufo*)
- Příloha 23 - Skokan hnědý (*Rana temporaria*)
- Příloha 24 - Skokan štíhlý (*Rana dalmatina*)
- Příloha 25 - Rosnička zelená (*Hyla arborea*)
- Příloha 26 - Čolek obecný (*Lissotriton vulgaris*)
- Příloha 27 - Lokalita 1, vyschlá periodická tůň
- Příloha 28 - Vodní hladina pokrytá okřehkem menším (*Lemna minor*), Lokalitě 2
- Příloha 29 - Odpadky na Lokalitě 6

Příloha 30 - Snůšky skokana hnědého (*Rana temporaria*), vlevo a ropuchy obecné (*Bufo bufo*), vpravo, na Lokalitě 3

Příloha 31 - Pulci ropuchy obecné (*Bufo bufo*) na Lokalitě 5

Příloha 32 - Drobná vodní plocha vzniklá přejezdem lesní techniky

Příloha 33 - Utopená samice ropuchy obecné (*Bufo bufo*)

Český název druhu	Latinský název druhu	Kategorie ochrany v ČR podle Vyhlášky č. 395/1992 Sb.	Kategorie ohrožení v ČR podle Červeného seznamu (2003)	Kategorie ochrany v EU podle směrnice 92/43/EHS
mlok skvrnitý	<i>Salamandra salamandra</i> Linnaeus, 1758	silně ohrožený druh	zranitelný druh	ne
čolek dunajský	<i>Triturus dobrogicus</i> Kiritzescu, 1903	bez ochrany	kriticky ohrožený druh	II
čolek dravý	<i>Triturus carnifex</i> Laurenti, 1768	kriticky ohrožený druh	kriticky ohrožený druh	II a IV
čolek velký	<i>Triturus cristatus</i> Laurenti, 1768	silně ohrožený druh	ohrožený druh	II a IV
čolek obecný	<i>Lissotriton vulgaris</i> Linnaeus, 1758	silně ohrožený druh	téměř ohrožený druh	ne
čolek horský	<i>Mesotriton alpestris</i> Laurenti, 1768	silně ohrožený druh	téměř ohrožený druh	ne
čolek hranatý	<i>Lissotriton helveticus</i> Razoumovsky, 1789	kriticky ohrožený druh	kriticky ohrožený druh	ne
čolek karpatský	<i>Lissotriton montandoni</i> Boulenger, 1880	kriticky ohrožený druh	kriticky ohrožený druh (sudetské populace) ohrožený druh (karpatské populace)	II a IV
kuňka ohnivá	<i>Bombina bombina</i> Linnaeus, 1761	silně ohrožený druh	ohrožený druh	II a IV
kuňka žlutobřichá	<i>Bombina variegata</i> Linnaeus, 1758	silně ohrožený druh	kriticky ohrožený druh (alpské populace) zranitelný druh (karpatské populace)	II a IV
ropucha obecná	<i>Bufo bufo</i> Linnaeus, 1758	ohrožený druh	téměř ohrožený druh	ne
ropucha krátkonohá	<i>Epidalea calamita</i> Laurenti, 1768	kriticky ohrožený druh	ohrožený druh	IV
ropucha zelená	<i>Pseudepidalea viridis</i> Laurenti, 1768	silně ohrožený druh	téměř ohrožený druh	IV
rosnička zelená	<i>Hyla arborea</i> Linnaeus, 1758	silně ohrožený druh	téměř ohrožený druh	IV
blatnice skvrnitá	<i>Pelobates fuscus</i> Laurenti, 1768	silně ohrožený druh	téměř ohrožený druh	IV
skokan hnědý	<i>Rana temporaria</i> Linnaeus, 1758	bez ochrany	téměř ohrožený druh	V
skokan ostronosý	<i>Rana arvalis</i> Nilsson, 1842	kriticky ohrožený druh	ohrožený druh	IV
skokan štíhlý	<i>Rana dalmatina</i> Bonaparte, 1839	silně ohrožený druh	téměř ohrožený druh	IV
skokan krátkonohý	<i>Pelophylax lessonae</i> Camerano, 1882	silně ohrožený druh	zranitelný druh	IV
skokan skřehotavý	<i>Pelophylax ridibundus</i> Pallas, 1771	kriticky ohrožený druh	téměř ohrožený druh	V
skokan zelený	<i>Pelophylax esculentus</i> Linnaeus, 1758	silně ohrožený druh	téměř ohrožený druh	V

Směrnice 92/43/EHS - kategorie:

II - druhy živočichů a rostlin v zájmu společnosti, jejichž ochrana vyžaduje vyhlášení zvláštních oblastí ochrany (tzv. Evropsky významné lokality)

IV - druhy živočichů a rostlin v zájmu společnosti, které vyžadují přísnou ochranu

V - druhy živočichů a rostlin v zájmu společnosti, jejichž odebrání z volné přírody a využívání může být předmětem určitých opatření na jejich obhospodařování

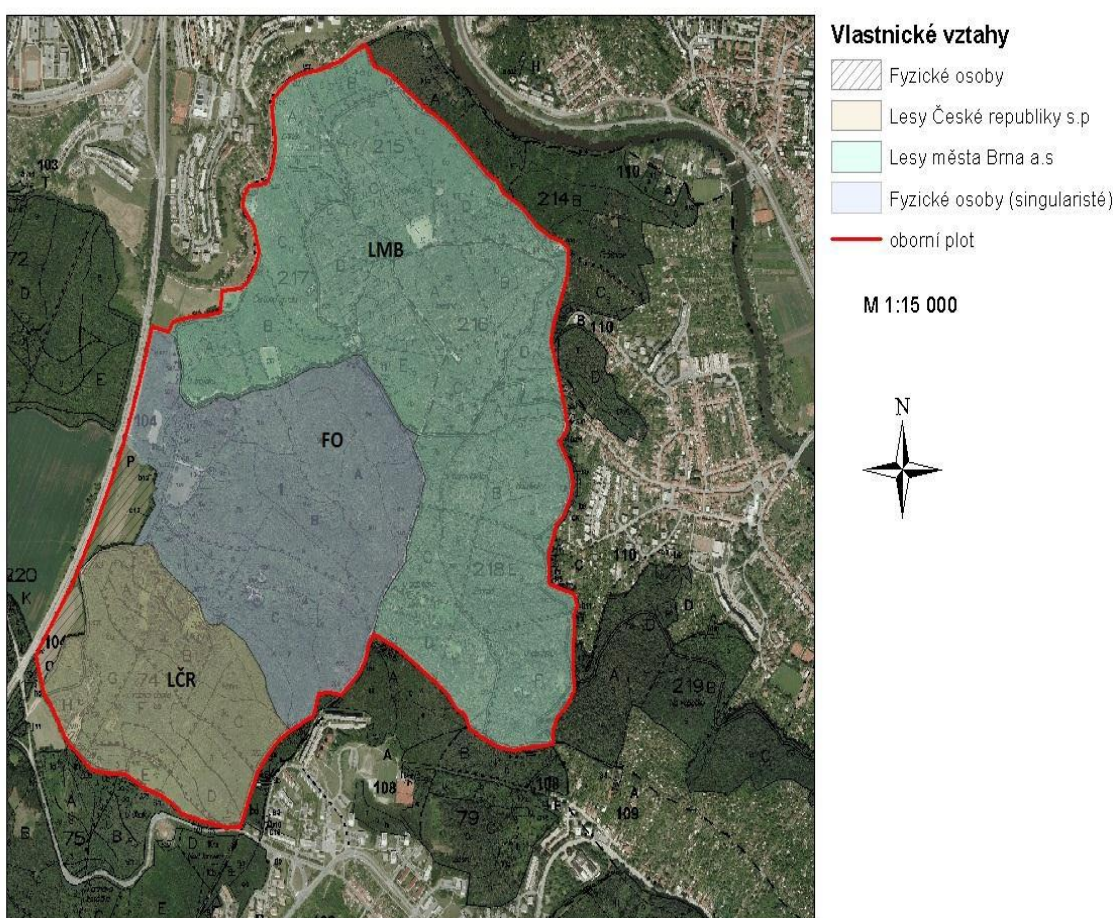
Příloha 1 - Přehled ohrožení a ochrany obojživelníků v ČR a EU

(Zdroj: Maštera, 2014a)

Majetková struktura pozemků obory Holedná		
Vlastník	Výměra [ha]	Procentní podíl [%]
Lesy města Brna	206,73	63,22
Lesy České republiky	51,57	15,77
Fyzické osoby	68,70	21,01
Celkem	327,00	100,00

Příloha 2 – Majetková struktura pozemků obory Holedná

(Zdroj: Kern, 2011)

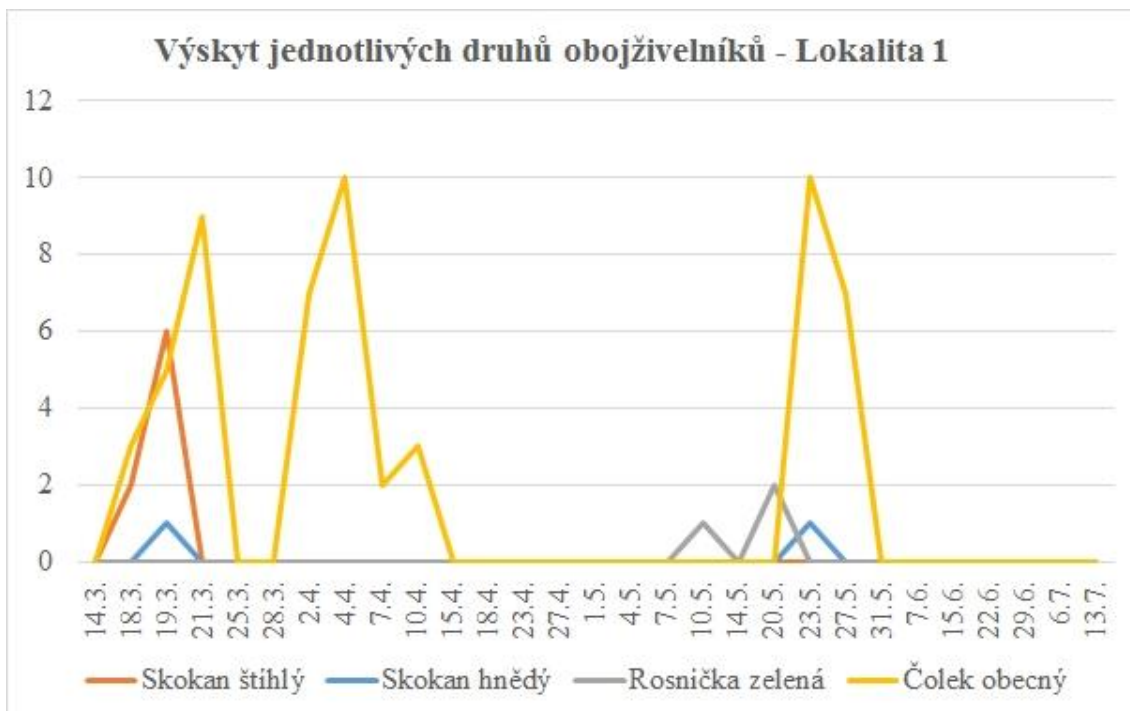


Příloha 3 – Mapa majetkových vztahů obory Holedná

(Zdroj: Kern, 2011)

LOKALITA 1							
Datum	Počasí	Teplota vzduchu [°C]	Teplota vody [°C]	Skokan štíhlý	Skokan hnědý	Rosnička zelená	Čolek obecný
14.3.	Jasno	4	5	0	0	0	0
18.3.	Polojasno	10	8	2	0	0	3
19.3.	Zataženo, přeháňky	9,5	9	6	1	0	5
21.3.	Slunečno	8	6	0	0	0	9
25.3.	Zataženo, přeháňky	4	6	0	0	0	0
28.3.	Polojasno	8	9	0	0	0	0
2.4.	Polojasno	8	8	0	0	0	7
4.4.	Jasno	12	10	0	0	0	10
7.4.	Slunečno	13	10	0	0	0	2
10.4.	Slunečno	13	10	0	0	0	3
15.4.	Zataženo	6	6	0	0	0	0
18.4.	Slunečno	6	5	0	0	0	0
23.4.	Zataženo (po dešti)	14	13	0	0	0	0
27.4.	Slunečno	16	15	0	0	0	0
1.5.	Slunečno	16	vyschlé	0	0	0	0
4.5.	Slunečno	8	vyschlé	0	0	0	0
7.5.	Zataženo	14	vyschlé	0	0	0	0
10.5.	Polojasno (po dešti)	13	11,5	0	0	1	0
14.5.	Zataženo	10	11	0	0	0	0
20.5.	Slunečno	16	13	0	0	2	0
23.5.	Slunečno	20	17	0	1	0	10
27.5.	Slunečno	17	15	0	0	0	7
31.5.	Slunečno	14	11	0	0	0	0
7.6.	Slunečno	21	vyschlé	0	0	0	0
15.6.	Polojasno	16	vyschlé	0	0	0	0
22.6.	Polojasno	18	vyschlé	0	0	0	0
29.6.	Slunečno	21	vyschlé	0	0	0	0
6.7.	Slunečno	22	vyschlé	0	0	0	0
13.7.	Polojasno	20	vyschlé	0	0	0	0

Příloha 4 – Tabulka s počty nalezených druhů na Lokalitě 1



Příloha 5 – Graf výskytu jednotlivých druhů na Lokalitě 1

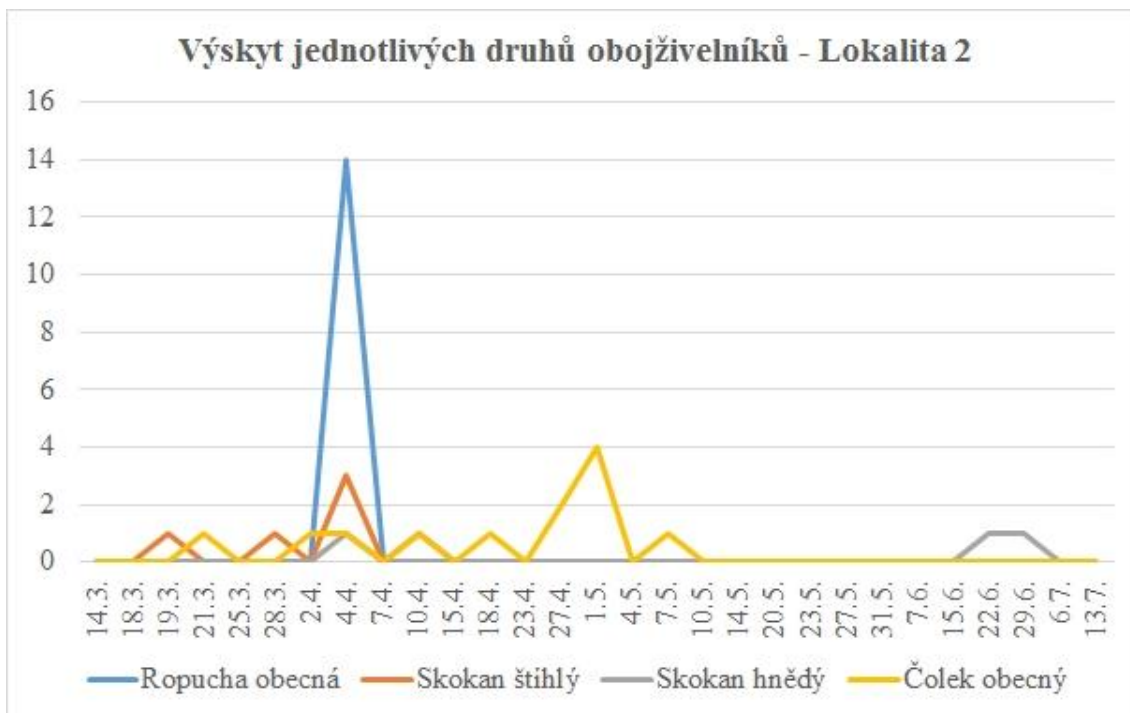


Příloha 6 - Lokalita 1

(foto: Martina Dokulilová, 23.5.2014)

LOKALITA 2							
Datum	Počasí	Teplota vzduchu [°C]	Teplota vody [°C]	Ropucha obecná	Skokan štíhlý	Skokan hnědý	Čolek obecný
14.3.	Jasno	4	5	0	0	0	0
18.3.	Polojasno	10	8	0	0	0	0
19.3.	Zataženo, přeháňky	10	9	0	1	0	0
21.3.	Slunečno	8	6	0	0	0	1
25.3.	Zataženo, přeháňky	4	6	0	0	0	0
28.3.	Polojasno	8	7	0	1	0	0
2.4.	Polojasno	8	9	0	0	0	1
4.4.	Jasno	12	11	14	3	1	1
7.4.	Slunečno	13	11	0	0	0	0
10.4.	Slunečno	13	11	0	1	0	1
15.4.	Zataženo	6	8	0	0	0	0
18.4.	Slunečno	6	6,5	0	0	0	1
23.4.	Zataženo (po dešti)	14	12	0	0	0	0
27.4.	Slunečno	16	14	0	0	0	2
1.5.	Slunečno	16	14	0	0	0	4
4.5.	Slunečno	8	9	0	0	0	0
7.5.	Zataženo	14	12	0	0	0	1
10.5.	Polojasno (po dešti)	13	12	0	0	0	0
14.5.	Zataženo	10	10,5	0	0	0	0
20.5.	Slunečno	16	13	0	0	0	0
23.5.	Slunečno	20	17	0	0	0	0
27.5.	Slunečno	17	14	0	0	0	0
31.5.	Slunečno	14	13	0	0	0	0
7.6.	Slunečno	21	16	0	0	0	0
15.6.	Polojasno	16	16	0	0	0	0
22.6.	Polojasno	18	15	0	0	1	0
29.6.	Slunečno	21	18	0	0	1	0
6.7.	Slunečno	22	19	0	0	0	0
13.7.	Polojasno	20	16	0	0	0	0

Příloha 7 – Tabulka s počty nalezených druhů na Lokalitě 2



Příloha 8 – Graf výskytu jednotlivých druhů na Lokalitě 2



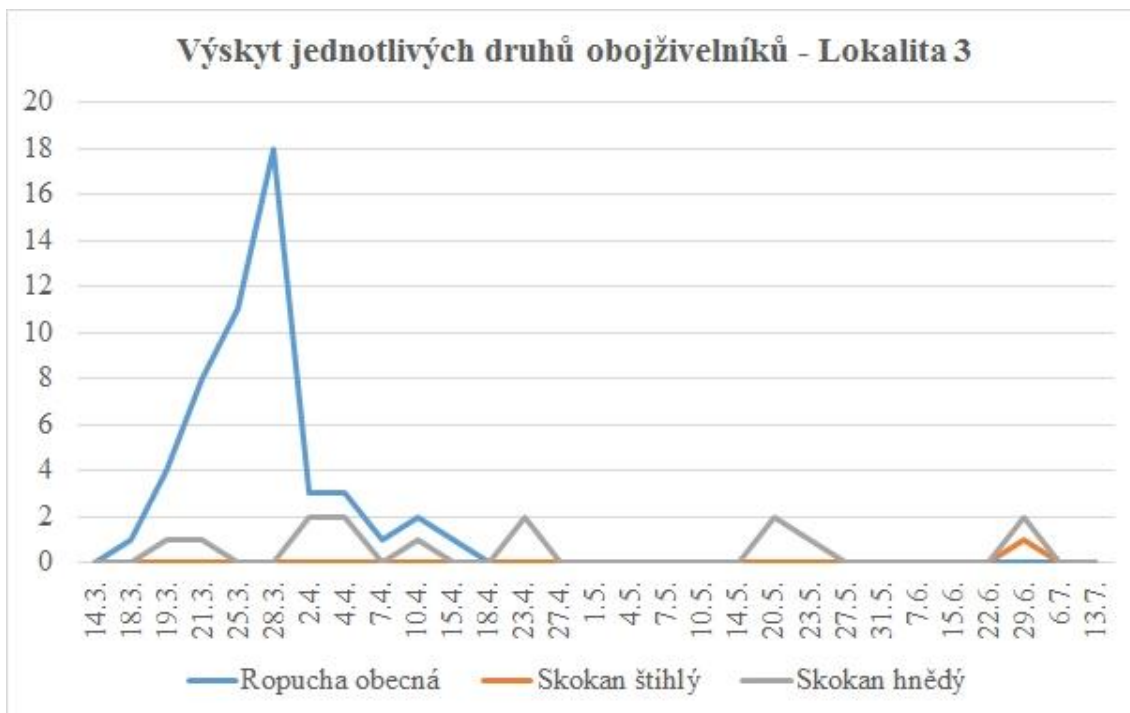
Příloha 9 - Lokalita 2

(foto: Martina Dokulilová, 23.5.2014)

LOKALITA 3						
Datum	Počasí	Teplota vzduchu [°C]	Teplota vody [°C]	Ropucha obecná	Skokan štíhlý	Skokan hnědý
14.3.	Jasno	3	5	0	0	0
18.3.	Polojasno	14	9	1	0	0
19.3.	Zataženo, přeháňky	11	10	4	0	1
21.3.	Slunečno	12	8	8	0	1
25.3.	Zataženo, přeháňky	6	6	11	0	0
28.3.	Polojasno	10	9	18	0	0
2.4.	Polojasno	8	9	3	0	2
4.4.	Jasno	13	10	3	0	2
7.4.	Slunečno	13	11	1	0	0
10.4.	Slunečno	13	11	2	0	1
15.4.	Zataženo	6	7	1	0	0
18.4.	Slunečno	8	5	0	0	0
23.4.	Zataženo (po dešti)	14	12	0	0	2
27.4.	Slunečno	16	15	0*	0	0
1.5.	Slunečno	17	13	0	0	0
4.5.	Slunečno	9	10	0	0	0
7.5.	Zataženo	14	13,5	0	0	0
10.5.	Polojasno (po dešti)	14	12	0	0	0
14.5.	Zataženo	11	11	0	0	0
20.5.	Slunečno	18	13	0	0	2
23.5.	Slunečno	21	17	0	0	1
27.5.	Slunečno	17	15	0	0	0
31.5.	Slunečno	15	13	0	0	0
7.6.	Slunečno	21	16	0	0	0
15.6.	Polojasno	18	17,5	0	0	0
22.6.	Polojasno	19	20	0	0	0
29.6.	Slunečno	22	18	0	1	2
6.7.	Slunečno	22	20	0	0	0
13.7.	Polojasno	20	20	0	0	0

*27.4. byla na Lokalitě 3 zjištěna 1 uhynulá samice ropuchy obecné (*Bufo bufo*)

Příloha 10 – Tabulka s počty nalezených druhů na Lokalitě 3



Příloha 11 – Graf výskytu jednotlivých druhů na Lokalitě 3



Příloha 12 - Lokalita 3

(foto: Martina Dokulilová, 23.5.2014)

LOKALITA 4						
Datum	Počasí	Teplota vzduchu [°C]	Teplota vody [°C]	Ropucha obecná	Skokan štíhlý	Skokan hnědý
14.3.	Jasno	2	4	0	0	0
18.3.	Polojasno	15	10,5	5	0	1
19.3.	Zataženo, přeháňky	9,5	9,5	26	0	2
21.3.	Slunečno	13	10	121	0	0
25.3.	Zataženo, přeháňky	6	8	246*	2	3
28.3.	Polojasno	11	10	40	0	1
2.4.	Polojasno	12	12	28*	0	0
4.4.	Jasno	13	12	9	0	0
7.4.	Slunečno	13	13	2*	0	0
10.4.	Slunečno	13	13	4	0	0
15.4.	Zataženo	6	9,5	3	0	1
18.4.	Slunečno	9	8	0	0	0
23.4.	Zataženo (po dešti)	14	14	0	0	0
27.4.	Slunečno	16	14,5	0	0	0
1.5.	Slunečno	18	16	1	0	0
4.5.	Slunečno	9	10	2	0	0
7.5.	Zataženo	15	14	0	0	0
10.5.	Polojasno (po dešti)	14	12	0	0	0
14.5.	Zataženo	11	12	0	0	0
20.5.	Slunečno	18	13,5	0	0	1
23.5.	Slunečno	21	17	0	0	0
27.5.	Slunečno	18	16	0	0	0
31.5.	Slunečno	15	14	0	0	0
7.6.	Slunečno	22	15	0	0	0
15.6.	Polojasno	20	17	0	0	0
22.6.	Polojasno	21	16	0	0	0
29.6.	Slunečno	23	18	0	0	4
6.7.	Slunečno	24	19	0	0	0
13.7.	Polojasno	20	18	0	0	0

*25.3. byla na Lokalitě 4 zjištěna 1 uhynulá samice ropuchy obecné (*Bufo bufo*), 2.4. byly zjištěny 2 uhynulé samice ropuchy obecné (*Bufo bufo*), 7.4. bylo zjištěno 7 uhynulých samic ropuchy obecné (*Bufo bufo*)

Příloha 13 – Tabulka s počty nalezených druhů na Lokalitě 4



Příloha – Graf výskytu jednotlivých druhů na Lokalitě 4

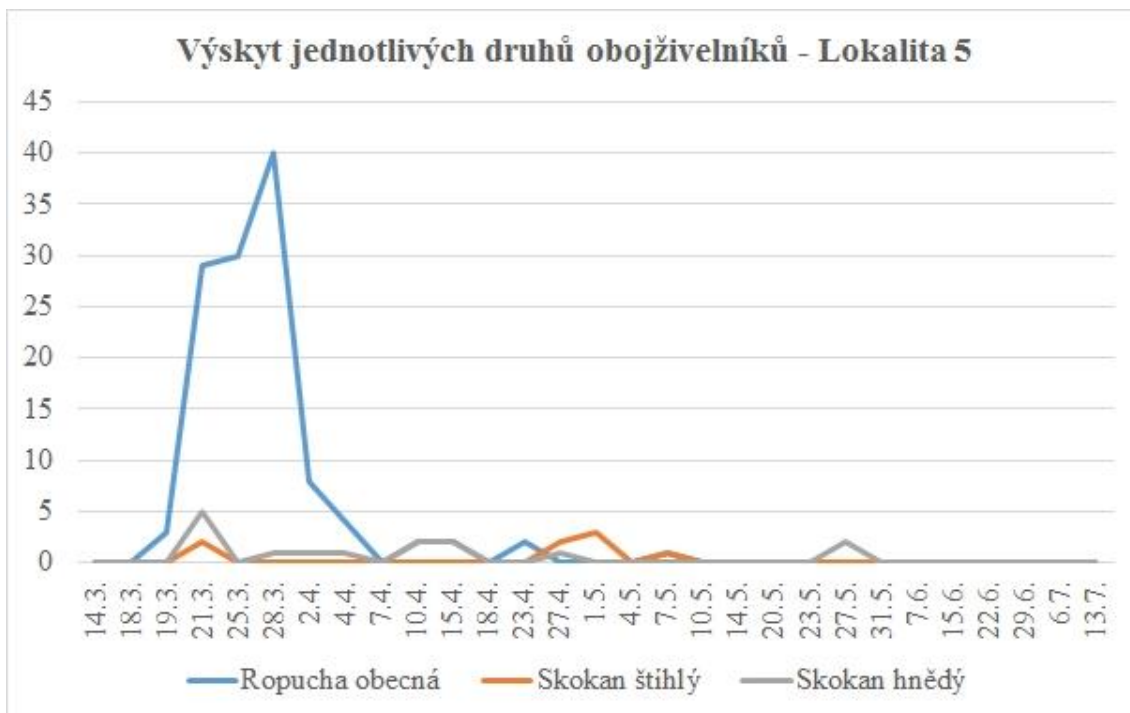


Příloha 14 - Lokalita 4

(foto: Martina Dokulilová, 23.5.2014)

LOKALITA 5						
Datum	Počasí	Teplota vzduchu [°C]	Teplota vody [°C]	Ropucha obecná	Skokan štíhlý	Skokan hnědý
14.3.	Jasno	2	2,5 (led)	0	0	0
18.3.	Polojasno	15	11	0	0	0
19.3.	Zataženo, přehánky	9,5	9	3	0	0
21.3.	Slunečno	13	10	29	2	5
25.3.	Zataženo, přehánky	6	7	30	0	0
28.3.	Polojasno	11	9	40	0	1
2.4.	Polojasno	12	11	8	0	1
4.4.	Jasno	13	12	4	0	1
7.4.	Slunečno	13	13	0	0	0
10.4.	Slunečno	13	13	2	0	2
15.4.	Zataženo	6	8	2	0	2
18.4.	Slunečno	9	9	0	0	0
23.4.	Zataženo (po dešti)	14	13	2	0	0
27.4.	Slunečno	16	15	0	2	1
1.5.	Slunečno	18	14	0	3	0
4.5.	Slunečno	9	9	0	0	0
7.5.	Zataženo	15	14	1	1	0
10.5.	Polojasno (po dešti)	14	14	0	0	0
14.5.	Zataženo	11	12,5	0	0	0
20.5.	Slunečno	18	15	0	0	0
23.5.	Slunečno	21	18	0	0	0
27.5.	Slunečno	18	16	0	0	2
31.5.	Slunečno	15	13	0	0	0
7.6.	Slunečno	22	15	0	0	0
15.6.	Polojasno	20	18	0	0	0
22.6.	Polojasno	21	18	0	0	0
29.6.	Slunečno	23	18	0	0	0
6.7.	Slunečno	24	20	0	0	0
13.7.	Polojasno	20	17	0	0	0

Příloha 15 – Tabulka s počty nalezených druhů na Lokalitě 5



Příloha 16 – Graf výskytu jednotlivých druhů na Lokalitě 5

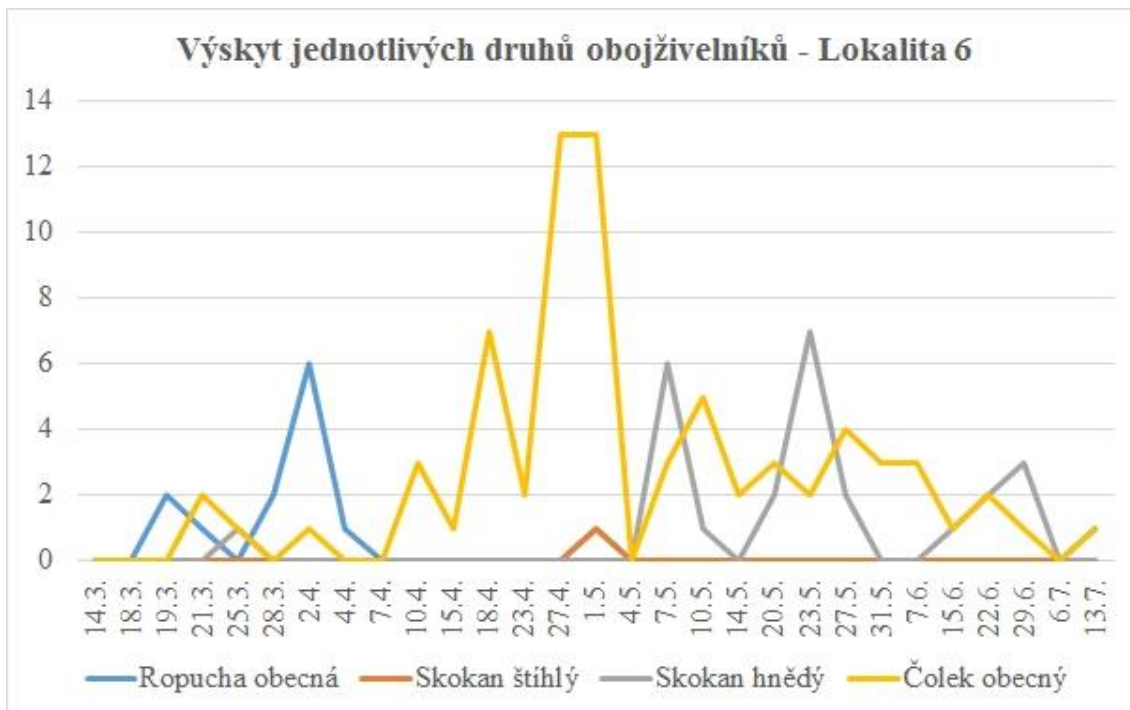


Příloha 17 - Lokalita 5

(foto: Martina Dokulilová, 23.5.2014)

LOKALITA 6							
Datum	Počasí	Teplota vzduchu [°C]	Teplota vody [°C]	Ropucha obecná	Skokan štíhlý	Skokan hnědý	Čolek obecný
14.3.	Jasno	2	2 (led)	0	0	0	0
18.3.	Polojasno	14	10	0	0	0	0
19.3.	Zataženo, přeháňky	9,5	9,5	2	0	0	0
21.3.	Slunečno	15	11	1	0	0	2
25.3.	Zataženo, přeháňky	10	2	0	0	1	1
28.3.	Polojasno	10	9	2	0	0	0
2.4.	Polojasno	12	11	6	0	0	1
4.4.	Jasno	15	11,5	1	0	0	0
7.4.	Slunečno	16	14	0	0	0	0
10.4.	Slunečno	15	12	0	0	0	3
15.4.	Zataženo	6	8	0	0	0	1
18.4.	Slunečno	11	7	0	0	0	7
23.4.	Zataženo (po dešti)	14	11	0	0	0	2
27.4.	Slunečno	15	9	0	0	0	13
1.5.	Slunečno	18	13	1	1	0	13
4.5.	Slunečno	10	8	0	0	0	0
7.5.	Zataženo	13	14	0	0	6	3
10.5.	Polojasno (po dešti)	14	11	0	0	1	5
14.5.	Zataženo	11	11	0	0	0	2
20.5.	Slunečno	17	14	0	0	2	3
23.5.	Slunečno	21,5	15	0	0	7	2
27.5.	Slunečno	18	15	0	0	2	4
31.5.	Slunečno	16	12	0	0	0	3
7.6.	Slunečno	22	15	0	0	0	3
15.6.	Polojasno	18	16	0	0	1	1
22.6.	Polojasno	18	16	0	0	2	2
29.6.	Slunečno	24	18,5	0	0	3	1
6.7.	Slunečno	24	19	0	0	0	0
13.7.	Polojasno	20	16	1	0	0	1

Příloha 18 – Tabulka s počty nalezených druhů na Lokalitě 6



Příloha 19 – Graf výskytu jednotlivých druhů na Lokalitě 6



Příloha 20 - Lokalita 6

(foto: Martina Dokulilová, 23.5.2014)



Příloha 21 - Ropucha obecná (*Bufo bufo*)

(foto: Martina Dokulilová, 21.3.2014)



Příloha 22 - Skokan hnědý (*Rana temporaria*)

(foto: Martina Dokulilová, 29.6.2014)



Příloha 23 - Skokan štíhlý (*Rana dalmatina*)

(foto: Martina Dokulilová, 7.5.2014)



Příloha 24 - Rosnička zelená (*Hyla arborea*)

(foto: Martina Dokulilová, 10.5.2014)



Příloha 25 - Čolek obecný (*Lissotriton vulgaris*)

(foto: Martina Dokulilová, 23.5.2014)



Příloha 26 - Lokalita 1, vyschlá periodická tůň

(foto: Martina Dokulilová, 15.6.2014)



Příloha 27 – Vodní hladina pokrytá okřehkem menším (*Lemna minor*), Lokalita 2
(foto: Martina Dokulilová, 13.7.2014)

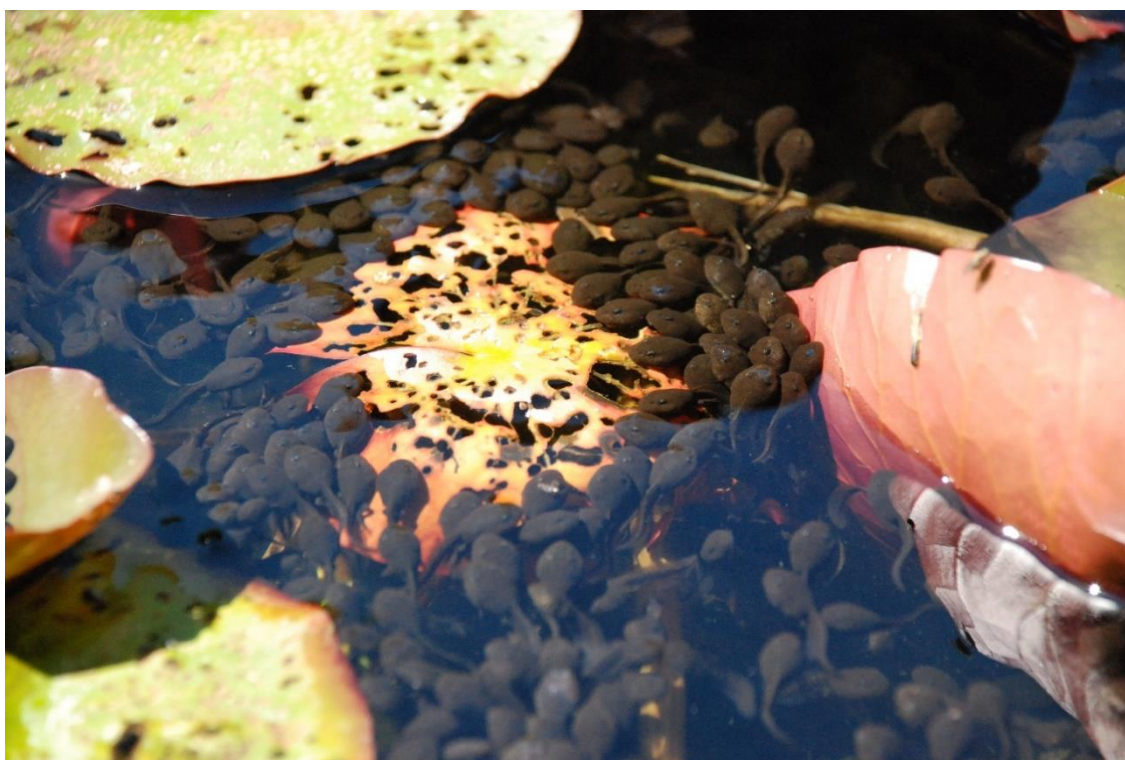


Příloha 29 – Odpadky na Lokalitě 6
(foto: Martina Dokulilová, 7.4.2014)



Příloha 30 – Snůšky skokana hnědého (*Rana temporaria*), vlevo a ropuchy obecné (*Bufo bufo*), vpravo, na Lokalitě 3

(foto: Martina Dokulilová, 7.4.2014)



Příloha 31 – Pulci ropuchy obecné (*Bufo bufo*) na Lokalitě 5

(foto: Martina Dokulilová, 7.6.2014)



Příloha - 32 Drobná vodní plocha vzniklá přejezdem lesní techniky

(foto: Martina Dokulilová, 19.3.2014)



Příloha 33 – Utopená samice ropuchy obecné (*Bufo bufo*)

(foto: Martina Dokulilová, 7.4.2014)